

ソマックス(株)は
どんな会社？

そんな疑問にお答えします。



∞ ソマックス 株式会社

ソマックス(株)はこんな会社です。



自分の担当エリアを持てるようになると、幅広く決裁権を持たせてもらえるので、様々な経験を積み日々成長を実感できます。
(営業部 営業課)



国内外の出張があり、宿泊費など出張手当が別途支給されます。各地の美味しい物が食べられるので日々小旅行の気分です。
(営業部 営業課)



入社後はしっかりと研修期間を設けており、営業に慣れるまで先輩が同行してくれます。
(営業部 営業課)

業界トップ企業5000社が取引先で、安定企業です。

見積りや事務処理はアシスタントが処理してくれるので、営業に専念できます。

法人向け製品で、業界のイノベーターなので飛び込み営業は一切ありません。
(営業部 営業課)

中途入社のハンデはなく生き生きと活躍できる環境です。(営業部 営業業務課)

社内でパンフレットまでデザインしていて、様々な仕事を経験でき、スキルアップに繋がります。
(営業部 販売促進企画課)



世界中の大手企業が注目する技術力を持っています。
国内外約5000社の販売実績
(営業部 貿易課)

占有率



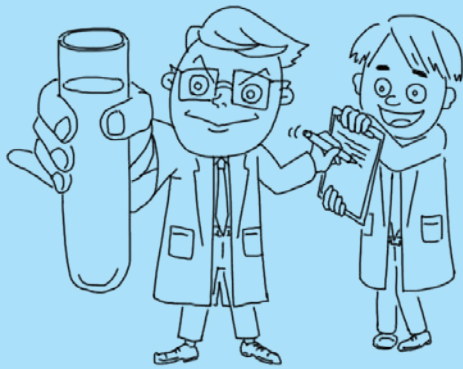
金型メンテナンスというニッチな市場で大手企業が参入しにくく、関連周辺特許を抑えています。そのため、独占市場です。
(知財部 知財課)

↑社↓ ものづくり ↑会↓

日本は『ものづくり』で成長した国です。その『ものづくり』企業は金型というマザーツールを使ってものをつくります。日本の高品質と高い技術力を支えているソマックス株式会社は、社会に役立っていると実感できる会社です。(製造技術部 技術開発課)



業種を特定せず、どの業種にも販売可能で客先は無限大。
(総務部 経理課)



自社独自の研究・開発にこだわり、ノウハウの蓄積と新技術開発に励み、安心・安全な製品づくりが評価されているのが自慢です。
(製造技術部 研究開発課)



関西の優良モノづくり企業111社に選ばれました。(総務部 経理課)

優しい先輩がOJTで熱心に指導してくれるので心強いです。

僕たちがつくった製品が世界各国に輸出されていると思うと、やりがいを感じます。
(製造技術部 製造技術課)

ものづくり企業を支える縁の下の力持ち企業で、一般的には知られていませんが、業界では圧倒的シェアを誇ります。

大阪府下の営業利益率ランキングで97位になりました。
(総務部 総務課)

年間休日120日以上です。

残業は少なく、もし残業しても5分単位で残業手当が付きます。

特別な資格はいりません。社風を理解し、業界に興味がある方を性格重視で採用しています。

近距離通勤、禁煙などの手当が支給されます。



年に4回賞与が出ています。

「ものづくりの原点を既存の考え方以外から求め、
オリジナリティー豊かな革新技術を業界に提案し、
常にお客様を通じて社会に貢献することを
モットーに全力を挙げて参ります」



本社・営業本部

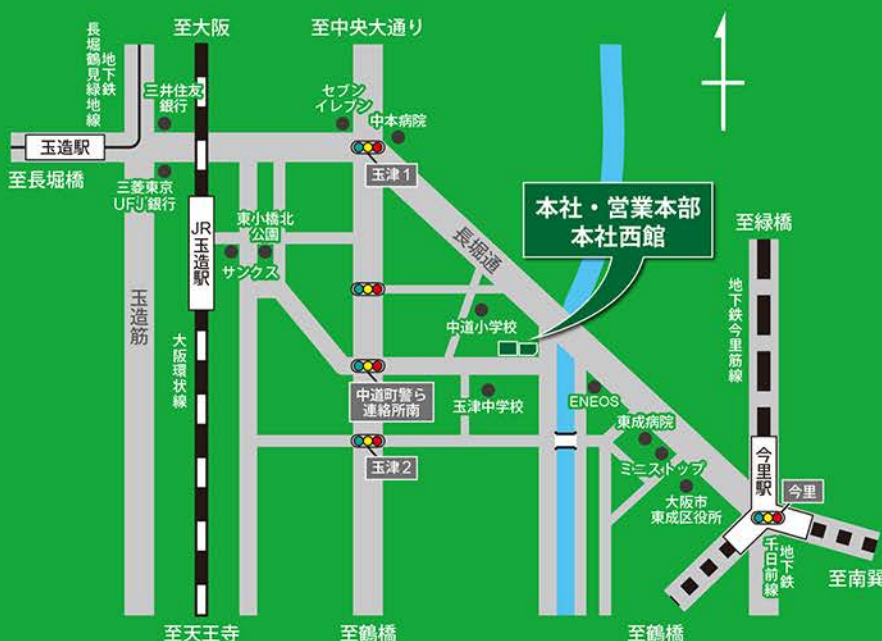


本社西館



高井田工場

本社・営業本部 / 本社西館へのアクセス



- ・ JR 大阪環状線「玉造駅」より徒歩約7分
- ・ 地下鉄千日前線・今里筋線「今里駅」1番出口より徒歩約7分
- ・ 地下鉄長堀鶴見緑地線「玉造駅」より徒歩約10分

 **ソマックス株式会社** www.somax.co.jp

〒537-0023 大阪市東成区玉津1丁目7番17号

TEL:06-6976-1108 E-mail:info@somax.co.jp

FAX:06-6977-5702