

金型を保管する前の新習慣

スカットス / ウォーターリーマーで

「予防保全」

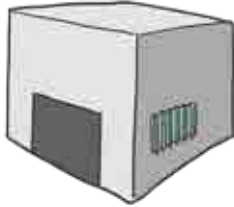
という考え方



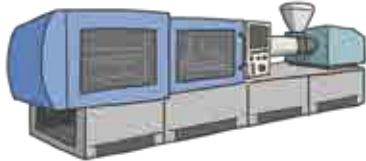
保管中の錆を防ぎ、
金型のトラブルを防ぐこと。
これが金型の予防保全であると
考えます！

Let's 予防保全!

金型保管庫



成形機



温調配管例

金型温調配管の錆が成長するのは
**保管庫にしまっている間と
成形している間。**

大切に高価な金型だから大事にしたい。
でも**複雑な温調配管内は見えない**ので
メンテナンスは
サボりがち…。



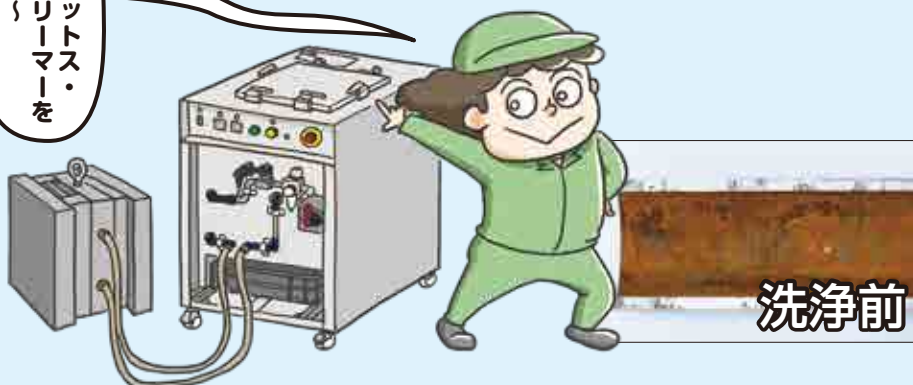
温調配管は経路・太さ・材質を計算し、
選定されています。
錆びさせると金型温調配管の性能が
発揮できません!

見えないところまで気を配るのがプロのお仕事。
でも**忙しくて時間がない。**

そんなときはスカットス / ウォーターリーマーの出番です。

**金型とスカットス / ウォーターリーマー本体を
接続するだけで洗浄・乾燥・防錆**までこなしてくれます。

金型とスカットス・
ウォーターリーマーを
つなぐだけ!



洗浄前



黒色防錆被膜

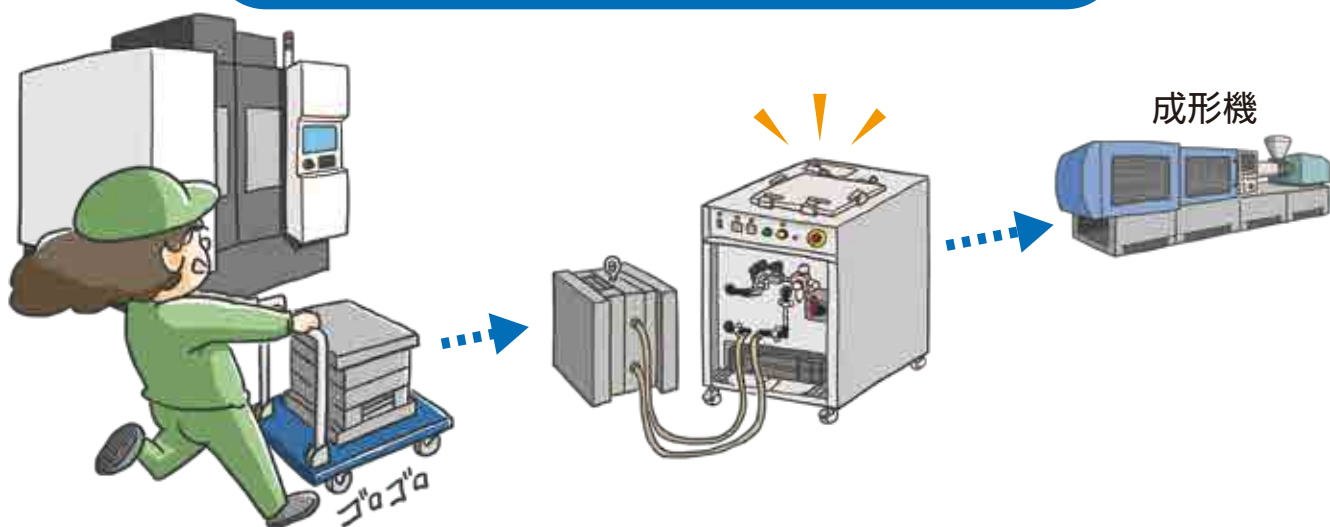
洗浄後

新型から使用すれば錆知らず！

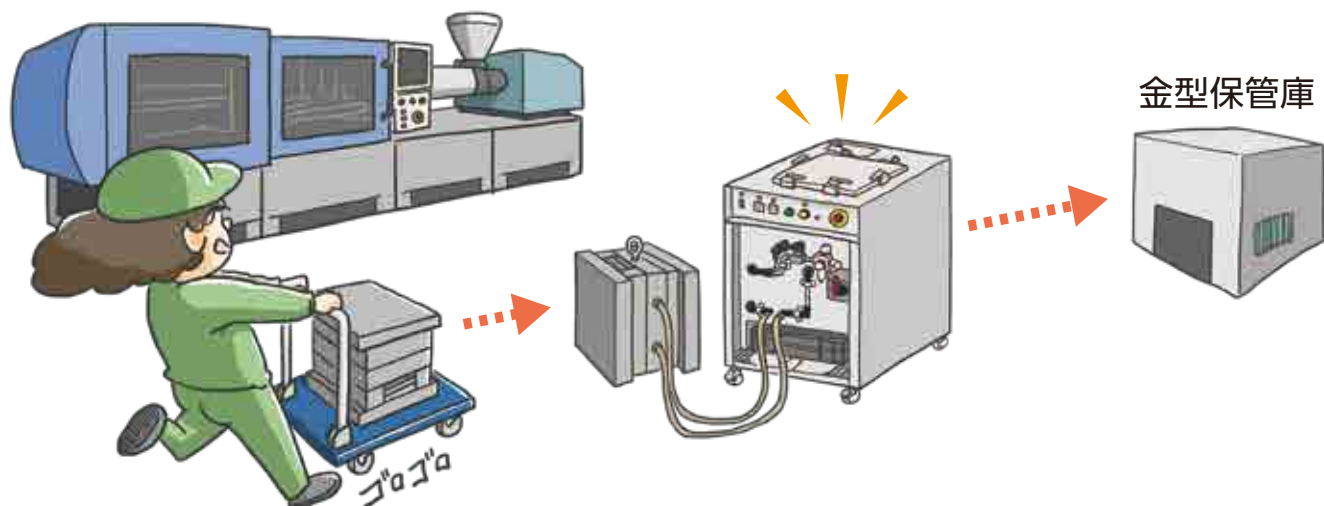
さあ、プロの皆さんの新習慣！

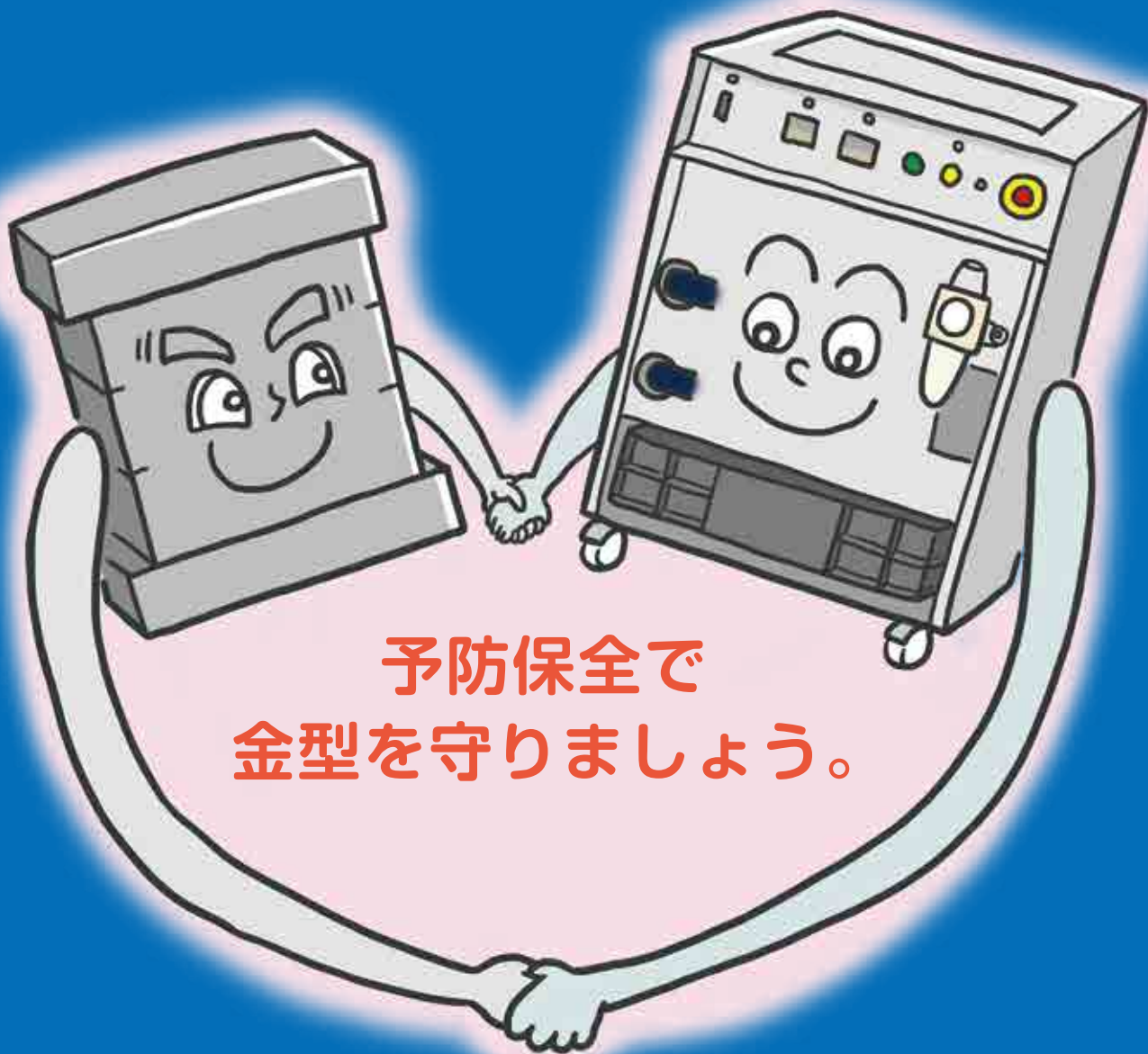
- 保管庫にしまう前に
- 成形を開始する前に **Let's 予防保全！**

新型からでもスカットス / ウォーターリーマー♪



もちろん、保管前もスカットス / ウォーターリーマー♪





予防保全で
金型を守りましょう。

デモ機・貸出機あります。
お気軽にお問い合わせください！

 **ソマックス 株式会社**

〒537-0023 大阪市東成区玉津1丁目7番17号
TEL: 06-6976-1108 E-mail: info@somax.co.jp
FAX: 06-6977-5702 http://www.somax.co.jp

 お問い合わせ専用番号
TEL 06-6974-1212

2020.07

