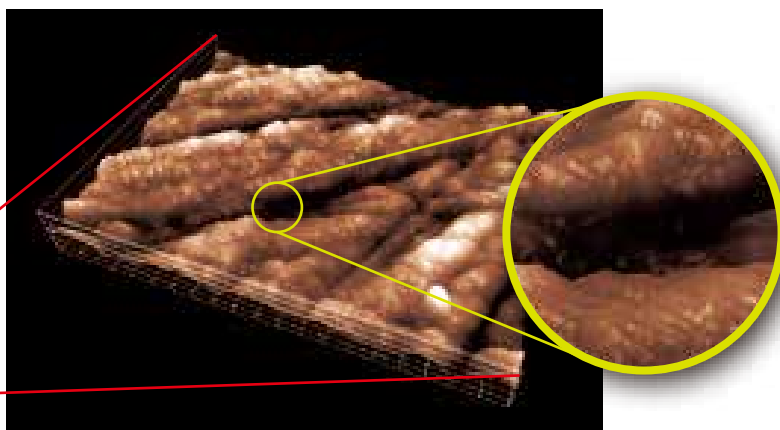
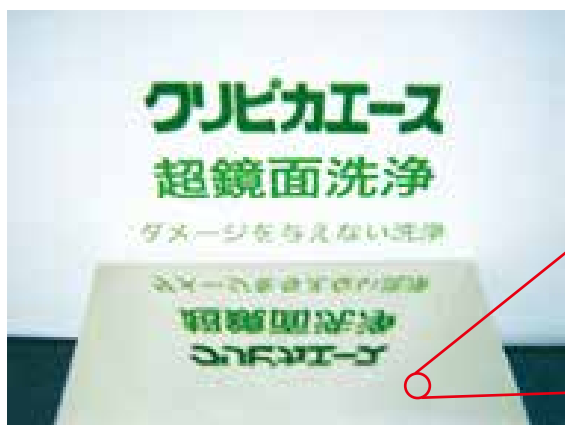


# 手作業に比べて金型掃除の回数が減るから クリピカエースは環境対応の切り札！

金型掃除の回数が減ると、比例して金型掃除に用いる有機溶剤（洗い油・スプレー）の量が減ります。従って金型掃除にかかる無駄な時間も減らせます。

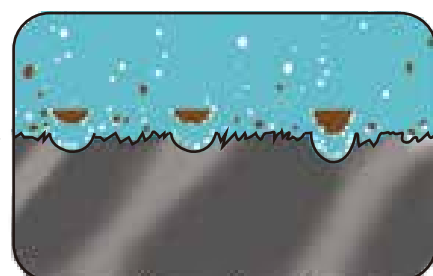
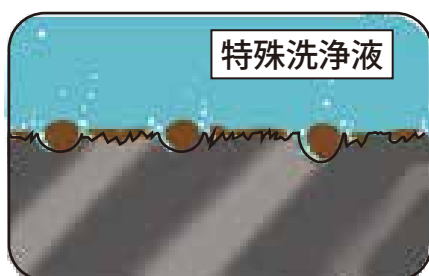
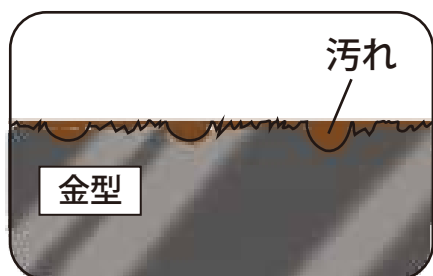


超鏡面に磨いた金属表面の 20 万倍 3D 画像

金属表面は顕微鏡でしか確認できない、目に見えない溝で覆われています。製作してから、金型は年月を経るに従い目に見える細かな傷や見えない傷が増えます。このような溝の中に入り込んだ樹脂は、溝の外側からでは取り除く事が出来ません。金型（金属）の界面から、溝の中にはまり込んだ樹脂を突き放さなければ完璧な金型掃除は不可能です。

## クリピカエース洗浄イメージ

クリピカエースは金型界面から汚れを浮き上がらせて取り除きます。



特殊洗浄液が浸透する

クリピカエースは汚れを浮き上がらせる

## 👉 廃棄物削減で環境対策



を



クリピカエースの洗浄方式は、ブラシや有機溶剤でさえも届かない汚れでも金型界面から汚れを浮き上がらせて取り除くので、成形不良率を削減し廃プラスチックを減らします。クリピカエース専用洗浄液は、洗浄液寿命も長く、繰り返し使え、スプレーの空き缶や廃ウエスなどの廃棄物削減につながります。

## 👉 危険な溶剤をなくして環境対策

有機溶剤は動植物に由来するので、呼吸や皮膚接触により、その臭気やミストが体内に入ると、身体は本能的に吸収しようとし、体外へ排出せず、蓄毒障害を引き起こします。クリピカエース専用洗浄液は、水系で各種法規制にも該当せず、安心してご使用いただけます。



## 👉 クリピカエースⅡの省エネモードで環境対策

クリピカエースⅡは最大 40%電気代節約可能な省エネモードを搭載し、ユーザー様約 3000 社の「こここのところを工夫して」に応え、洗浄液の節約や水洗水への配慮を致しました。ランニングコストも重視されるお客様にお勧めの機種です。



日本全国へ無料デモンストレーション実施中

∞ **ソマックス 株式会社**

〒537-0023 大阪市東成区玉津1丁目7番17号  
TEL:06-6976-1108 E-mail:info@somax.co.jp  
FAX:06-6977-5702 <http://www.somax.co.jp>