

金型専用洗浄機を発売以来、 20年以上・3000台以上の販売、 (デモ件数は30,000件以上) 経験と実績で築き上げた、 最適な洗浄液組成は 安心安全です！！

人体への影響・金型へのダメージを防ぐ
最適組成の金型用電解洗浄液。



トラブル事例)



ポンプからの液漏れ



電装部への液漏れ



配管劣化



フィルターハウジング上部からの液漏れ



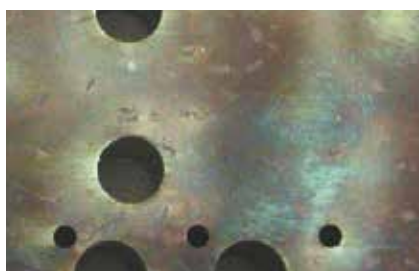
液漏れ



配管劣化



金型に析出物発生



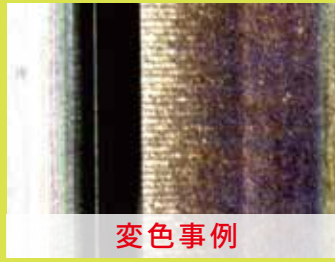
金型に変色発生



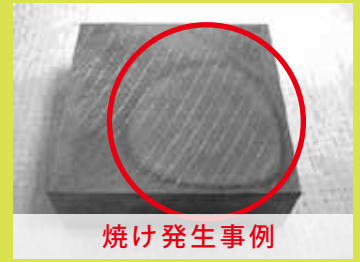
金型に焼け発生

正しい知識で 正しい 金型掃除！

トラブル事例)



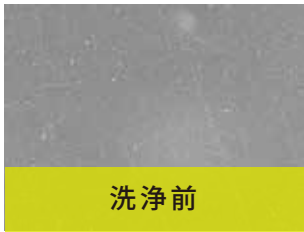
変色事例
(金型表面)



焼け発生事例
(金型表面)

走査型電子顕微鏡倍率 × 100

30分洗浄後



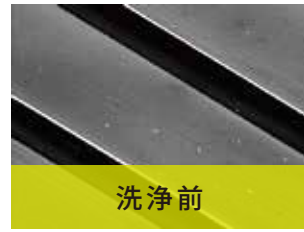
洗浄前
(金型表面)



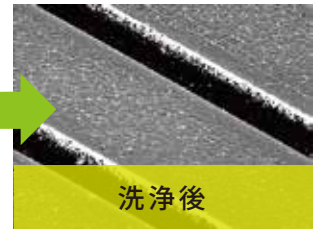
表面荒れ発生事例
(金型表面)

走査型電子顕微鏡倍率 × 500

3時間洗浄後



洗浄前
(金型表面)



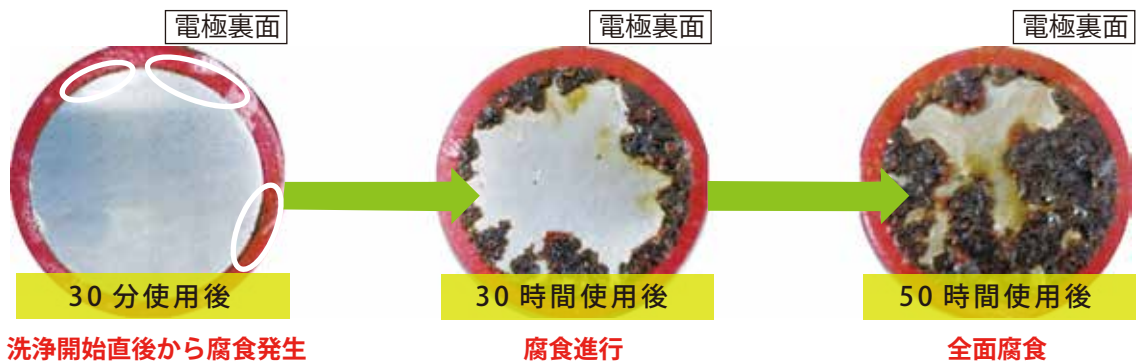
超音波エロージョン
発生事例 (金型表面)

電気分解専用ではない洗浄液を使用するリスク



- 洗浄液と名のつくものは全て同じではありません。
クリピカエースで使用する電解専用洗浄液は、洗浄力の追求にとどまらず、電解しても有害ガスが発生しないように、洗浄機や金型、人体にもダメージを与えないよう安全性に配慮しなければいけません。
- 実例として、電解時に通電性が優れた塩や塩を含む海水を電解すると危険な塩素ガスが発生します。類似品や模倣品は硫酸ガスや猛毒のホスフィンが発生する危険な洗浄液もありますので、ご注意ください。安心安全な純正品が推奨銘柄です。

プラス電極の腐食テスト
(他社製洗浄液使用時)



洗浄開始直後から腐食発生

腐食進行

全面腐食

プラス電極を腐食させないように工夫し組成したクリピカエース専用洗浄液は安全ですが、プラス電極への影響を考えずに組成した洗浄液を用いると、プラス電極が腐食し、電気分解不良の原因となります。

電極の模倣品 にご注意！

ステンレス製の模倣品電極
にご注意！

模倣品電極の危険性

ステンレスはクロムを含むため腐食されにくい金属ですが陽極に使用すると、洗浄液中に溶出し**毒性が強い六価クロム**に変化します。



ステンレス製電極を陽極側に使用する**健康リスク**

危険性

六価クロムは有害な重金属で強い毒性を有し、RoHS指令など特に厳しく規制されていて、皮膚から浸透する毒物でも有り、**皮膚炎や腫瘍、肺ガン、大腸ガン、肝臓ガン**の原因になる非常に危険な物質です（国際ガン研究機関より引用）。

当社純正品の**鉄製電極**と
洗浄液からは**有害な六価クロム**
の溶出なし



一ヶ月使用後



拡大図

当社の製品であるかのように装う悪質な類似品や模倣品、当社と業務提携しているなどあたかも当社の関連会社を装う企業にはご注意ください。



アルカリ性ミストが 飛散すると 悲惨！

アルカリ性ミストが飛散しないように工夫したクリピカエース専用洗浄液は安全ですが、アルカリ性ミストが飛散すると周辺の精密機器に悪影響を与えたり、皮膚につくとタンパク質を分解したり、失明したりする危険性があります。



電気分解洗浄したときの液面比較テスト
(30時間後)



A社製洗浄液
泡立ちなし

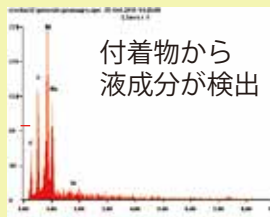


B社製洗浄液
泡立ち微量



クリピカエース専用洗浄液
きめ細かな泡立ち

他社製洗浄液でアルカリ性ミストの飛散テスト
(50時間後)



洗浄槽の洗浄液表面から5m離れた場所に金属板を置き、付着物を分析。
半径5m以内は少なからずミストが飛散している。直径では、10m範囲は飛散していると思われる。



ピンク色に変色し、アルカリ性ミストの飛散を確認

洗浄機で洗浄中に洗浄液表面から100mm上方でフェノールフタレイン溶液を染み込ませた紙を置いて観察。

- 当社には、トラブル発生時に即時対応可能な経験豊富なスタッフが揃っています。
- 当社では、危険な**毒性物質**や**塩素系物質**の不使用を徹底しています。
- 当社は、自社での研究・開発、製造に強いこだわりを持ち、洗浄機本体だけでなく、安全な金型専用の電解洗浄液や煮沸洗浄液、金型専用の水性防錆剤等のメーカーです。

2015.03

本社 〒537-0023
大阪市東成区玉津1丁目7番17号
TEL: 06-6976-1108 FAX: 06-6977-5702

高井田工場 〒577-0053
東大阪市高井田15番5号

テクニカルドメイン 〒537-0023
大阪市東成区玉津1丁目10番34号

お問い合わせは当店へ