

大型金型の 冷却管対応！

金型冷却管専用洗淨機

Water Reamer HIGH

ウォーターリーマーハイ



WR
金型冷却管の
除錆と同時に
防錆被膜を
形成

金型冷却管の 除錆と同時に 防錆被膜を形成



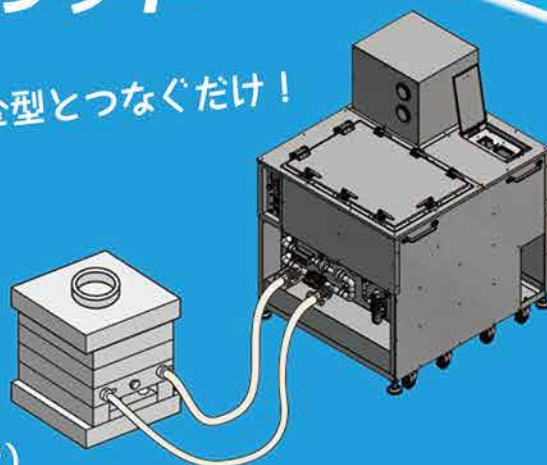
ウォーターリーマーとは？

ウォーターリーマーは、金型冷却管に発生した「錆」や水に含まれる不純物が堆積した層「スケール」を溶解除去し、金型の冷却効率を正常な状態に回復させる金型冷却管専用の除錆洗浄機です。

ウォーターリーマーのメリット

1. 成形不良の削減
2. 粉塵が発生しない
3. メンテナンスの無人化
4. 洗浄後の水洗や中和処理不要
5. 複雑な形状の冷却管の奥まで届く
6. 成形ショットサイクルの安定化（短縮）
7. 洗浄後、乾燥させると一次防錆被膜を形成
8. 新型から使用すれば、予防保全としても使用可能
9. 金型を分解せずに冷却管内のメンテナンスが可能
10. 成形機のホッパー下や温調機・チラーにも使用可能

金型とつなぐだけ！





Water Reamer HIGH

ウォーターリーマーハイ

ではさらに…

1 大型金型の冷却管対応！

型締め力

約 **1000t**

まで可能



2 専用洗浄液入りドラムを
本体横に設置するだけ
なので重たい
容器を持ち上げ
なくて
OK！



3 専用洗浄液の充填からドラムへの液戻しまでの工程を
自動で行うため、液の回収も手間いらずで簡単！

専用洗浄液を
ドラムから
汲み上げる

専用洗浄液が
金型へ循環し
洗浄液槽に充填

洗浄液槽の
専用洗浄液を
金型へ循環

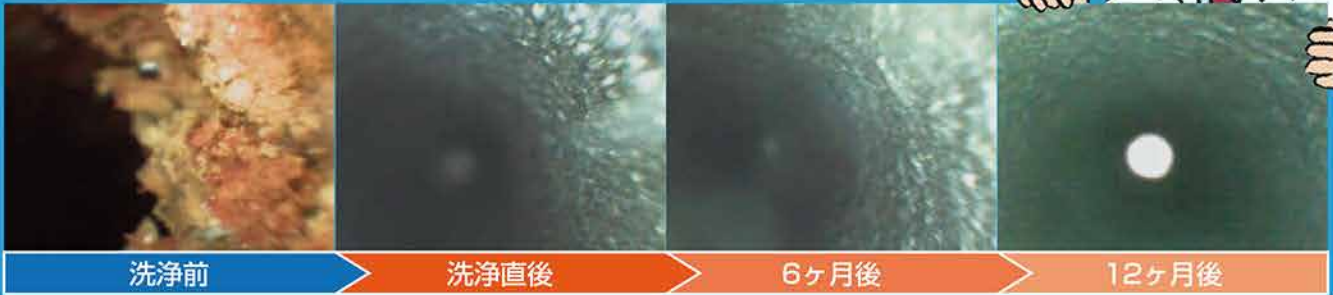
エアードライ

洗浄液槽の
専用洗浄液を
自動で
ドラムに戻す

ウォーターリーマーの防錆効果

ウォーターリーマー専用洗浄液は、エアブロー乾燥させると一次防錆被膜が形成されます。

新型時からご使用いただくと冷却管内が錆びにくくなる予防効果があります。



金型冷却管の洗浄前後写真

