

金型に 付着した銅を 安全に除去!

クリピカエースリムーバー



クリピカエースリムーバーならではの 4つのポイント

NOダメージ

鉄・鋼・ニッケルなどを一切腐食・溶解させることなく、金属素材に付着した銅・亜鉛・真鍮のみを除去。

除去能力

- ✓ 銅の除去速度：
640mg/min・m²
(真鍮・亜鉛の除去速度は銅の約2倍)
- ✓ 銅の溶解能力：
最大 1.550mg/ℓ

中和処理不要

- ・酸と違ってすぐに中和する必要なし
- ・変色なし

安心・安全

除去工程で有害ガスを発生しない。
弱アルカリ性水溶液で高い安全性。

- ・消防法
- ・毒物劇物取締法
- ・PRTR法
- ・RoHS
- ・労働安全衛生法

非該当



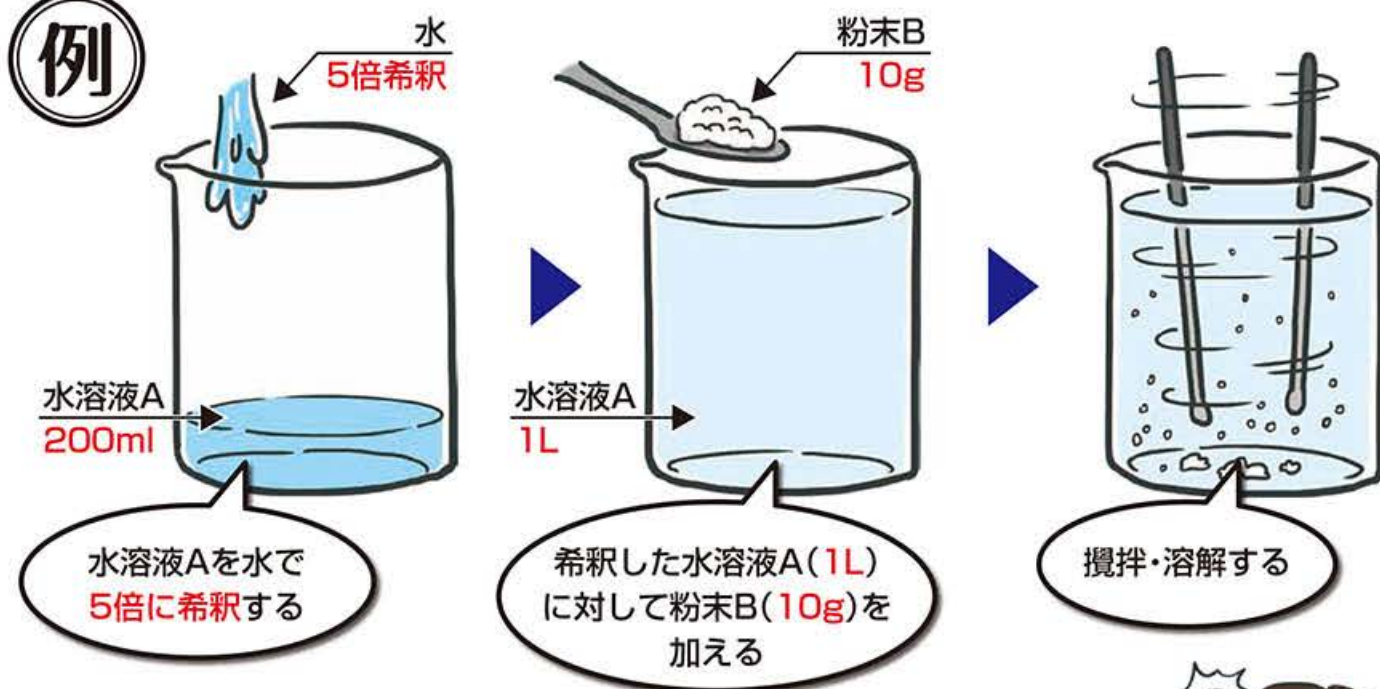
池田君

※ 作業を行う際は、耐アルカリ性の保護手袋、保護メガネなどの保護具を着用してください。
※ 作業は換気の良い場所で行ってください。

クリピカエースリムーバーの 使用方法



例



こんな使い方ができます！



クリピカエースユーザー様へ

● 洗浄液の交換時に

除去前



洗浄槽

除去後



洗浄カゴ



洗浄槽に
リムーバーを入れ、
循環させる

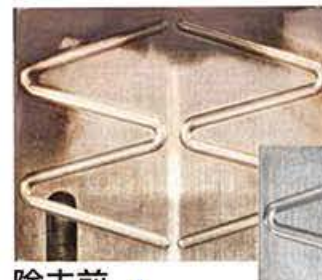
● 銅が原因で変色した時に



除去前



除去後



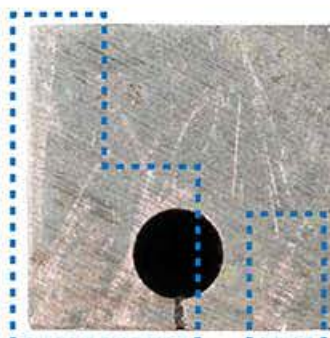
除去前



除去後

リムーバーに
浸漬

● 銅ハンマーを使った時に



除去前

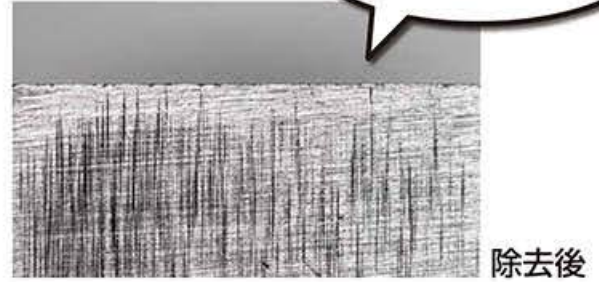
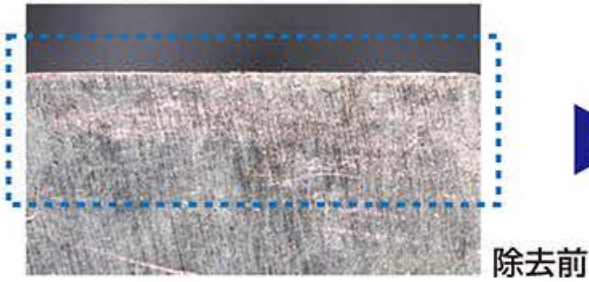


除去後

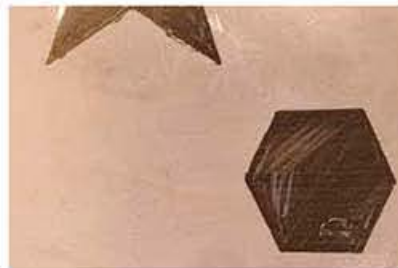
リムーバーに
浸漬

新規ご購入検討のお客様へ

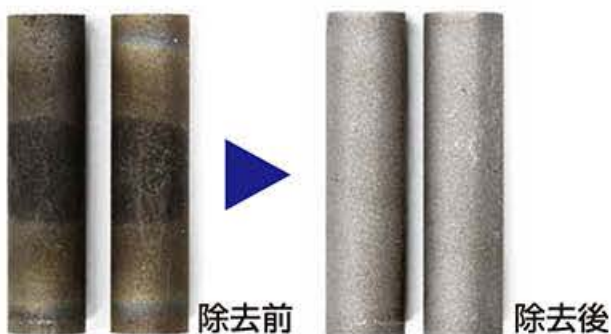
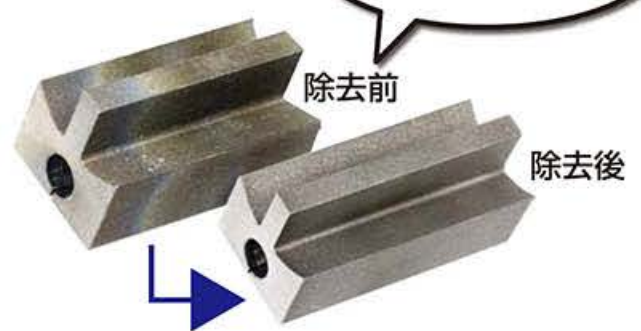
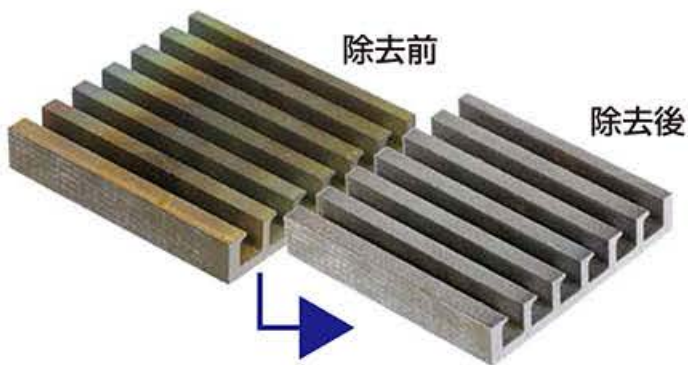
● プレス金型に付着した銅の除去に



● 銅・真鍮のエッチング剤として



● ワイヤークット後の変色除去に



● 他の用途にも



クリピカエースリムーバーによる 鉄(金属素材)への影響検証

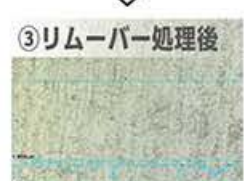
レーザー顕微鏡



x1000

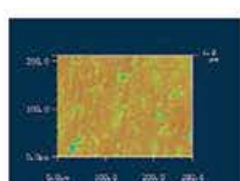
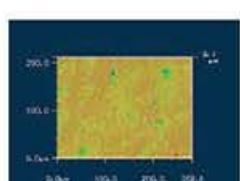
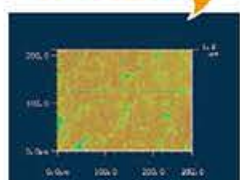


x1000

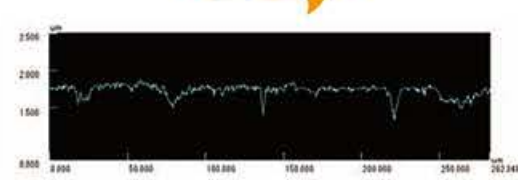


x1000

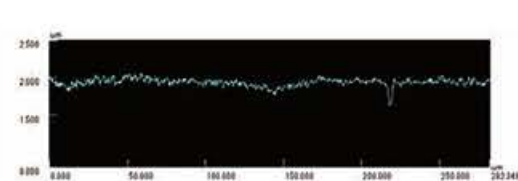
高さ表示画像



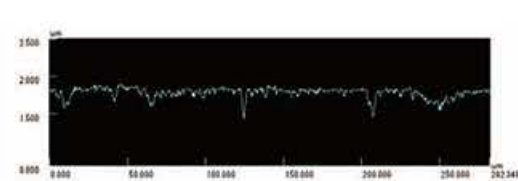
断面形状



高度差0.003μm



高度差0.003μm



高度差0.003μm

検証結果:ダメージなし

クリピカエースの
ユーザーさんも
そうでない方も
使えるんですね!



無料サンプル
(アンケートあり)で
ぜひ一度
お試しください!